



The energy to lead

Multiaqua s.r.o.  
Veverkova 1343  
50002 Hradec Králové

naše značka  
5000585785

vyřizuje  
Pavel Franc

datum  
15.02.2012

Věc:

**Skupinový vodovod Holicko : SO 03 - Řad Roveň**

K.ú. - p.č.: Horní Roveň, Dolní Roveň

Stavebník: Vodovody a Kanalizace Pardubice, a.s., Teplého 2014, 53002 Pardubice  
Účel stanoviska: Předprojektová příprava

PODKLADY PRO ZPRACOVÁNÍ PROJEKTOVÉ DOKUMENTACE Z HLEDISKA EXISTENCE A DOTČENÍ PLYNÁRENSKÉHO ZAŘÍZENÍ.

TOTO STANOVISKO NELZE POUŽÍT PRO JEDNÁNÍ S ORGÁNY STÁTNÍ SPRÁVY VE VĚCECH ÚZEMNÍHO PLÁNOVÁNÍ A STAVEBNÍHO ŘÁDU DLE ZÁKONA ČÍSLO 183/2006 Sb.  
STANOVISKO NESLOUŽÍ PRO POVOLENÍ REALIZACE PŘEDMĚTNÉ STAVBY A ROVNĚŽ NENAHAZUJE VYJÁDŘENÍ K PROJEKTOVÉ DOKUMENTACI (dále jen PD).

V zájmovém území se nacházejí tato stávající plynárenská zařízení: STL plynovod PE dn 90, dn 50, přípojky plynu.

Na základě předložené situace byl předán informativní zákres.

Poskytnuté údaje o poloze stávajících plynárenských zařízení lze použít POUZE PRO POTŘEBY ZPRACOVÁNÍ PD. Technické podmínky dotyku s naším zařízením s námi projednejte a zapracujte do PD stavby.

- Pro upřesnění polohy plynárenského zařízení doporučujeme provést jeho vytýčení, příp. ověřit jeho polohu sondami. Vytýčení bude provedeno bezplatně na základě Vaší objednávky (KONTAKT: [www.rwe-ds.cz](http://www.rwe-ds.cz))  
- V případě Vašeho zájmu o digitální formu poskytnutí polohy výše uvedených plynárenských zařízení v zájmovém prostoru je možné se obrátit na RWE Distribuční služby, s.r.o. oddělení dokumentace sítí (KONTAKT: [www.rwe-ds.cz](http://www.rwe-ds.cz))

- Projekt, ve kterém budou zakreslena plynárenská zařízení dle poskytnutých mapových nebo elektronických podkladů požadujeme předložit v měřítku 1:500, popř. 1:1000, k posouzení.  
- PD musí řešit vzájemný vztah nově projektované stavby a stávajícího plynárenského zařízení (okótováním a popisem v technické zprávě) s ohledem k zákonům č. 458/2000 Sb. a č. 670/2004 Sb., ČSN EN 1594 a TPG 702 04, ČSN EN 12007 - 1/2/3/4, TPG 702 01, ČSN EN 12186 a ČSN 73 6005. Tato povinnost se vztahuje pro všechny možnosti umístování, povolování a užívání stavby, které stanovuje Stavební zákon č. 183/2006 Sb.

Toto stanovisko platí pouze pro území a stavební objekty vyznačené v předložené dokumentaci a to 12 měsíců ode dne jeho vydání.

Kontakt naleznete na [www.rwe-ds.cz](http://www.rwe-ds.cz) nebo Zákaznická linka 840 11 33 55

RWE Distribuční služby, s.r.o.

Plynárenská 499/1  
657 02 Brno  
T +420532221111  
F +420545578571  
E [info\\_ds@rwe.cz](mailto:info_ds@rwe.cz)  
I [www.rwe.cz](http://www.rwe.cz)  
IČ: 27935311  
DIČ: CZ27935311

Zapsán do obchodního rejstříku:  
Rejstříkový soud v Brně,  
oddíl C, vložka 57165  
26.07.2007

Bankovní spojení:  
ČSOB a.s.  
Číslo účtu: 17837923  
Kód banky: 0300



The energy to lead

V případě další korespondence nebo jednání (změna stavby) uvádějte naši značku (číslo jednací) a datum tohoto stanoviska.

Stanovisko bylo vydáno na základě plné moci udělené provozovatelem distribuční soustavy  
VČP Net, s.r.o.

Pavel Franc  
technik plynárenských zařízení  
pracoviště ROSS-Hradec Králové  
RWE Distribuční služby, s.r.o.  
+420495060162  
pavel.franc@rwe.cz

Distribuční služby, s.r.o.  
Královská 499/1  
602 00 Brno



Přílohy: Orientační zakres plynárenského zařízení, Orientační zakres plynárenského zařízení, Orientační zakres plynárenského zařízení

PARDUBICE

# SO 03- ŘAD ROVEŇ

Na předměstí vřesů

U dráhy

DOLNÍ ROVEŇ

HORNÍ ROVEŇ

Na vršku

U kapličky

U předměstí

U vodárny

Na předměstí

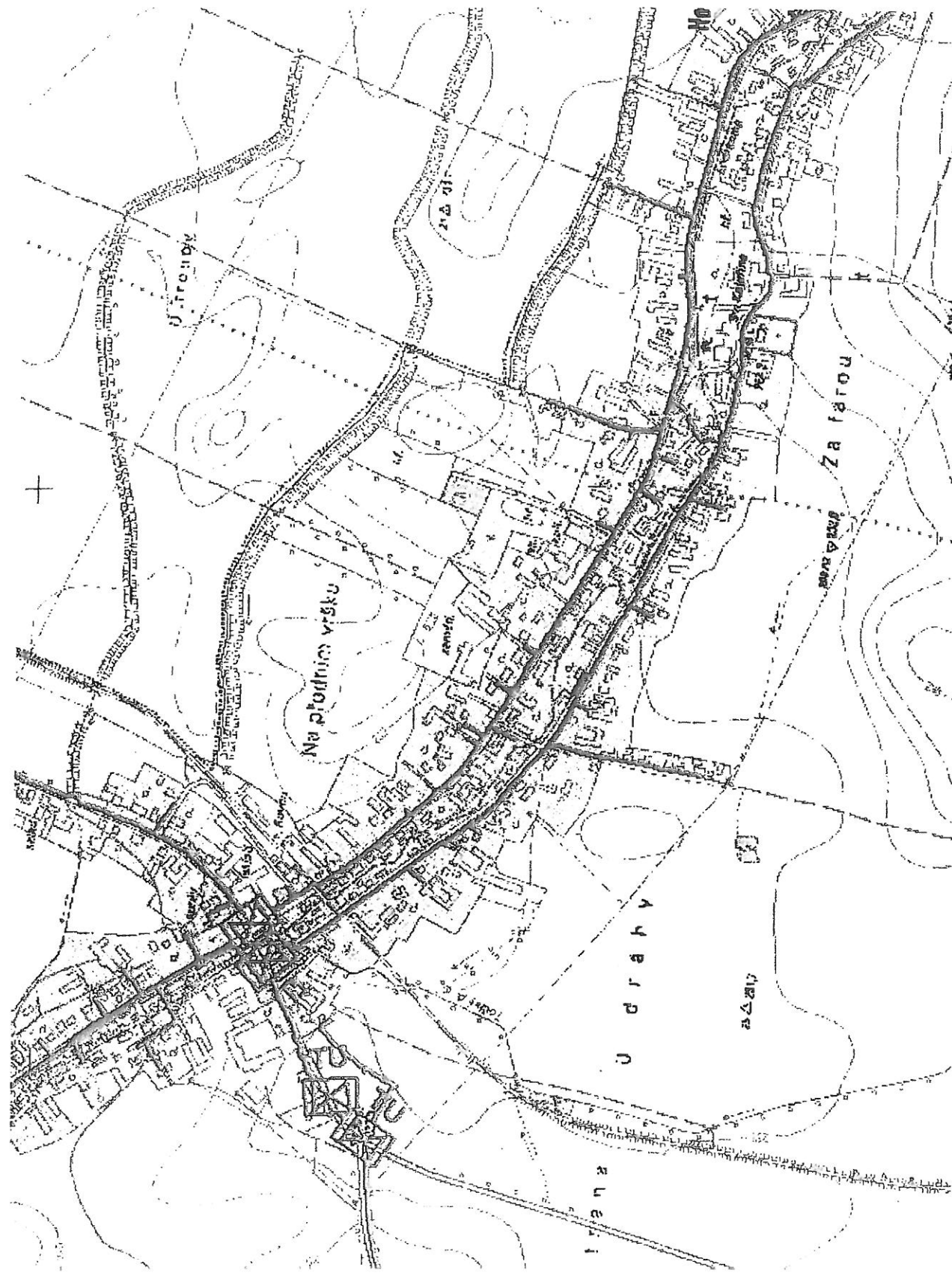


Legenda :   
 dotčená oblast   
 navržený vodovod

Zodpovědný projektant	Vypracoval	Technická kontrola	<b>MULTIAQUA S.R.O. multi a Qua</b> VEVERKOVA 1343 500 02 HRADEC KRÁLOVÉ IČO: 60113111 TEL: +420 498 500 227 DIČ: CZ 60113111 FAX: +420 498 500 320	
Ing. L. Dítě	Ing. P. Bauerová	Ing. Karel Pejchal		
				
Kraj : Pardubický	Obec: Dolní Roveň, Horní Roveň			
Investor: Vodovody a kanalizace Pardubice a.s., Teplého 2014, 530 02 Pardubice				
<b>SKUPINOVÝ VODOVOD HOLICKO</b> <b>SO 03 Řad Roveň</b>			Stupeň	DSP
			Datum	duben 2012
			Zakázkové číslo	M12 / 004
			Formát	1 A4
<b>PŘEHLEDNÁ SITUACE SO 03</b>			Měřítko:	Číslo přílohy: <b>SO.03.D.01</b>
			1:10000	

Příloha: Orientační záznam plynárenského zařízení. Tato příloha je nedílnou součástí stanoviska č. 5000585785 ze dne 15.02.2012.

Provozovatel DS: VČP Net, s.r.o.; Stavebník: Vodovody a Kanalizace Pardubice, a.s., Teplého 14, 53002 Pardubice. K.ú.: Horní Roveň, Dolní Roveň.

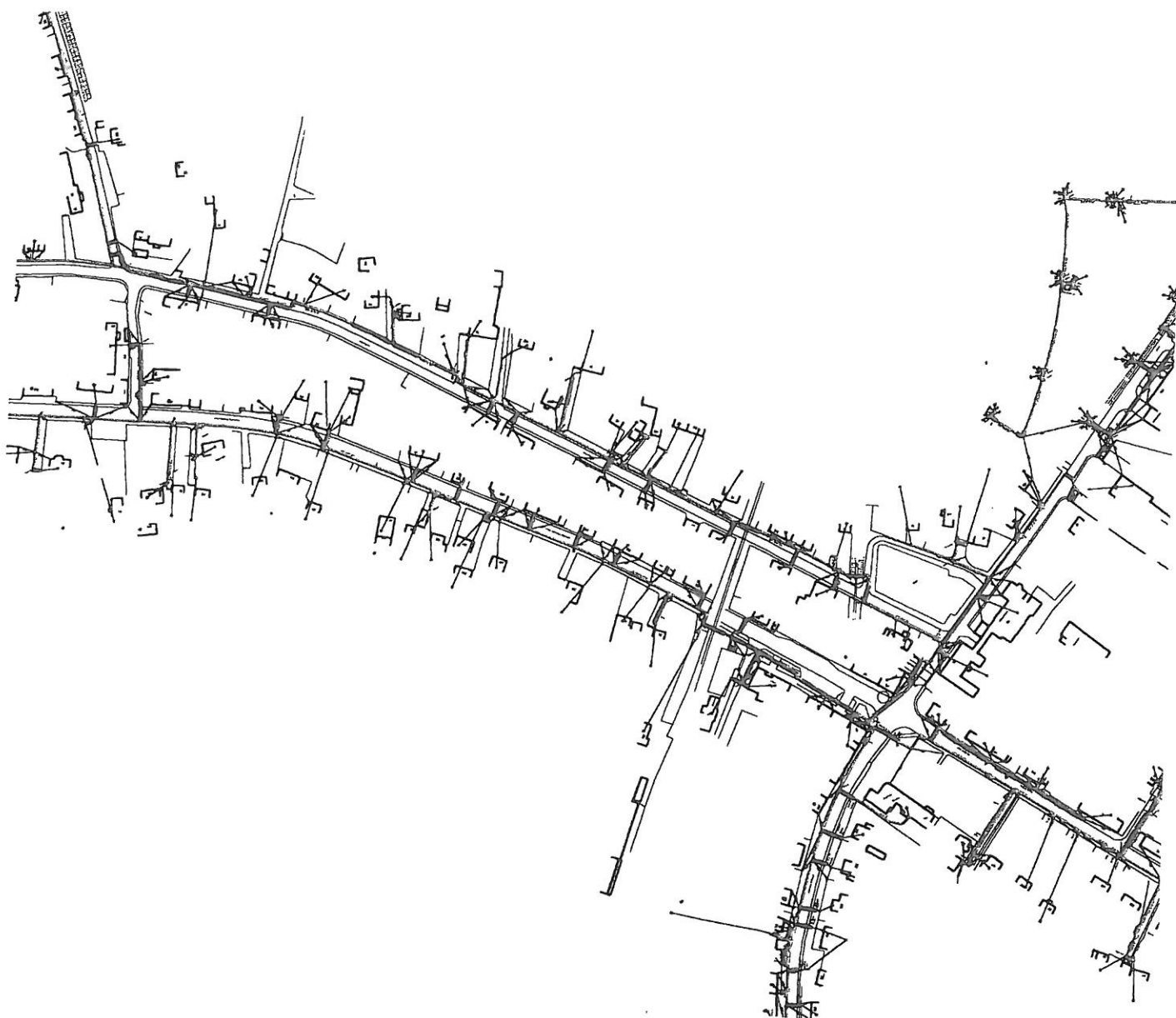


# Legenda:

linie plynovodu	
NTL	
STL	
VTL	
WTL	
nefunkční	
výstavba	
regulační stanice	
ochranné zařízení	
kabel	
elektropřípojka	
kabel protikoroziční ochrany	
anodové uzemnění	
stanice katodové ochrany	

Příloha: Orientační záznam plynárenského zařízení. Tato příloha je nedílnou součástí stanoviska č. 5000585785 ze dne 15.02.2012.

Provozovatel DS: VČP Net, s.r.o.; Stavebník: Vodovody a Kanalizace Pardubice, a.s., Teplého 2014, 53002 Pardubice. K.ú.: Horní Roveň, Dolní Roveň.



Příloha: Orientační záznam plynárenského zařízení. Tato příloha je nedílnou součástí stanoviska č. 5000585785 ze dne 15.02.2012.

Provozovatel DS: VČP Net, s.r.o.; Stavebník: Vodovody a Kanalizace Pardubice, a.s., Teplého 2014, 53002 Pardubice. K.ú.: Horní Roveň, Dolní Roveň.

